

MODALITÀ DI PARTECIPAZIONE

QUOTA DI PARTECIPAZIONE:

- **Comprensiva di vitto e alloggio:**

€ 150

€ 130 (se pagata entro il 31/07/17)

- **Senza vitto e alloggio (formula giornaliera alla quale aggiungere eventuali pasti):**

€ 70

TUTTE LE QUOTE VANNO VERSATE ANTICIPATAMENTE PER INTERO

Nella quota vitto e alloggio non è compresa la biancheria (lenzuola ed asciugamani).

La quota di partecipazione va versata entro e non oltre il 22 agosto 2017 presso una delle due sedi dell'Associazione, o tramite bonifico bancario intestato a:

Associazione Culturale Sintonie, c/c presso Banca Prossima Filiale 5000 categoria 1000

IBAN: IT67 P033 5901 6001 0000 0062 217

La quota di partecipazione sarà rimborsata solo nel caso in cui il campus non venga attivato.

La partecipazione sarà accettata secondo l'ordine cronologico.

Organizzazione e coordinamento:
Daniela Scaletti - Chiara Tomassini

Info:

333/9455722

Daniela Scaletti

348/0642146

Chiara Tomassini

ASSOCIAZIONE CULTURALE SINTONIE
Piazza Clai 32 - Via delle Terre Arnolfe 2 TERNI
333/9455722 - 348/0642146
associazionesintonie@gmail.com
www.associazionesintonie.com



Mini Campus Musicale Estivo

03/05 Settembre 2017



**Monastero "Le Grazie"
Foce di Amelia (TR)**

Mini **CAMPUS MUSICALE** *"Insieme è meglio"*

Il mini campus musicale estivo è rivolto a ragazzi dai 7 anni in su e prevede lezioni giornaliere di musica d'insieme e laboratorio orchestrale.

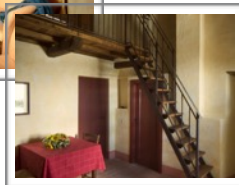
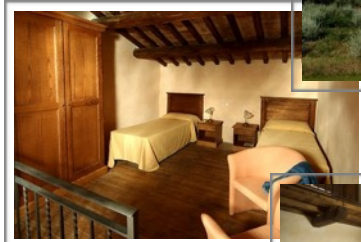
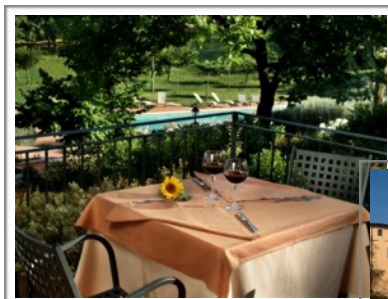
Questa infatti vuole essere un'occasione per approfondire non soltanto lo studio musicale ma vuole rappresentare anche un importante momento di aggregazione e condivisione.

Nell'ottica dell' "Insieme è meglio" questi 3 giorni offriranno delle opportunità in più per sperimentare il suonare/studiare insieme.

La location scelta è il **country house "Monastero Le Grazie"** a Foce di Amelia (Terni). La struttura di recentissima ristrutturazione vanta un'ampissimo parco recintato con piscina e veranda climatizzata. Ognuno dei suoi 15 appartamenti è dotato di soggiorno con angolo cottura e Tv, ampie camere da letto e servizi privati.

I ragazzi potranno usufruire di tutti gli spazi e i pasti saranno serviti nell'apposita sala-ristorante affacciata sul parco nel quale vi è anche una piscina fruibile secondo orari e modalità decise dall'organizzazione.

I ragazzi avranno la possibilità di studiare nei locali del Monastero e all'aperto nel parco sempre sotto la sorveglianza dei propri insegnanti e dello staff dell'associazione.



GIORNATA-TIPO

- Ore 8.30: colazione
- Ore 9.00: inizio lezioni musica d'insieme e laboratorio orchestrale
- Ore 11.15: merenda
- Ore 11.30: ripresa lezioni
- Ore 13.00: pranzo e svago
- Ore 15.00: inizio lezioni pomeridiane musica d'insieme e laboratorio orchestrale
- Ore 17.00: piscina (quando prevista)
- Ore 20.00: cena
- Ore 21.30: attività musicali di gruppo
- Ore 22.30: tutti a dormire!

All'interno della settimana saranno previsti momenti dedicati alla piscina, previa autorizzazione dei genitori.

**Il Campus è aperto a
TUTTI I TIPI DI
STRUMENTO,
MODERNO E CLASSICO**

